

Brother MFC-9440CN

Farblaser-Multifunktionscenter für das Office



At your side.
brother®

Brother MFC-9440CN



Farblaser-Multifunktionscenter für das Office

Das Brother MFC-9440CN setzt neue Maßstäbe hinsichtlich des Einsatzes von Farbe im Office. Das kompakteste Farblaser-Multifunktionscenter seiner Klasse bietet vier Funktionen auf kleiner Stellfläche mit der Sie die

Farbe an den Arbeitsplatz holen. Die 3 Jahre Vor-Ort-Hersteller-Garantie ist zudem Ausdruck für ein hohes Maß an Qualität und Zuverlässigkeit.

Farblaserdrucker

Single-Pass-Technologie für hohe Geschwindigkeit und Qualität

Das Brother MFC-9440CN druckt mit dem Single-Pass-Druckverfahren. Dabei belichten vier Laserstrahlen gleichzeitig je eine Belichtungseinheit. Alle vier Farben werden so in einem einzigen Durchlauf mit bis zu 20 Seiten pro Minute aufs Papier gebracht - egal ob es sich um ein schwarzweißes oder ein farbiges Dokument handelt.

Polymertoner für gleich bleibend hohe Druck- und Kopierqualität

Durch extrem kleine Tonerpartikel und deren einheitlich runde Form ist ein gleichmäßiger und effizienter Farbauftrag möglich. Dadurch wird auch die Zeit bis zum ersten Ausdruck verkürzt. Das Brother MFC-9440CN druckt die erste Seite bereits nach weniger als 16 Sekunden.



Farbige Akzente setzen

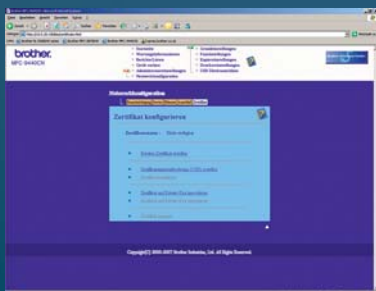
Schluss mit schwarzweißen Diagrammen, Statistiken und Präsentationen. Lassen Sie die Farbe in Ihren Dokumenten sprechen und verleihen Sie ihnen zukünftig die Aufmerksamkeit die sie verdienen. Das Brother MFC-9440CN druckt in hervorragender Qualität mit bis zu 2.400 dpi. Mit der Kombination aus Text und farbigen Grafiken bringen Sie das Wesentliche auf den Punkt, denn das Brother MFC-9440CN überzeugt sowohl im Text- als auch im Grafikdruck.

Wie es sich für ein Office-Multifunktionscenter seiner Klasse gehört, ist das MFC-9440CN mit einer PCL 6 und PostScript 3 Emulation ausgestattet. Damit ist es problemlos unter Windows, Macintosh und Linux einsetzbar.

Anschluss findet das MFC entweder im Netzwerk über einen integrierten 10/100 BaseTX MFC-Server oder lokal über die USB 2.0 Hi-Speed-Schnittstelle.

SSL-Verschlüsselung im Netzwerk

Gehen Sie auf Nummer sicher und drucken Sie Ihre vertraulichen Daten mit dem Brother MFC-9440CN über das Internet-Printing-Protokoll (IPP) und eine SSL-Verschlüsselung. Das Brother MFC-9440CN ist das erste Farblaser-Multifunktionscenter seiner Klasse, das diese Verschlüsselungsmethode standardmäßig unterstützt. Vertrauliche Druckjobs können durch die SSL-Verschlüsselung von Dritten nicht entschlüsselt und auf einen anderen Drucker umgeleitet werden.



Drucken ohne PC

Über die USB-Host-Schnittstelle drucken Sie z. B. Ihre Geschäftsdokumente, Berichte und digitalen Fotos im PDF-, JPEG- oder TIFF-Format vom USB-Stick direkt auf dem Brother MFC-9440CN.

Digitale Fotos, z. B. für Gutachten, können ebenfalls PC-unabhängig über die integrierte PictBridge-Schnittstelle gedruckt werden. Einfach die PictBridge-fähige Kamera an den Drucker anschließen, Fotos über das Menü und das 2-zeilige Display auswählen und ausdrucken.



Kennwortgeschützte Farbdrucksperrung

Mit der kennwortgeschützten Farbdrucksperrung können Sie genau steuern, wer in einer Arbeitsgruppe mit dem Brother MFC-9440CN farbig drucken darf. Bereits bei der lokalen Netzwerkinstallation des PCL-Druckertreibers kann der Farbdruck per 4-stelliger PIN gesperrt werden.



Digitaler Farbkopierer

Das Brother MFC-9440CN ist mit allen Eigenschaften ausgestattet, um professionelle Kopien am Arbeitsplatz zu erstellen. Über die intuitive Benutzerführung inklusive Kopierertasten können Sie dabei diverse Kopiereinstellungen vornehmen.

Intelligente Kopierfunktionen

Dank Digitaltechnik überzeugt das MFC-9440CN durch eine hervorragende Ausgabequalität von bis zu 1.200 x 600 dpi. Mit bis zu 16 Kopien pro Minute in Farbe und schwarzweiß erzielen Sie im Handumdrehen erstklassige Ergebnisse und ersparen sich bei kleineren und mittleren Kopieraufträgen den Weg zum Abteilungskopierer.

Zahlreiche nützliche Kopierfunktionen erleichtern die tägliche Arbeit. So kopieren Sie z. B. für das nächste Meeting ein mehrseitiges Handout sortiert für Ihre Kollegen. Das macht das mühselige Trennen jeder einzelnen kopierten Seite überflüssig. Die intelligente Zoomfunktion sorgt dafür, dass das Wesentliche im Blick bleibt. Ein Dokumentenausschnitt kann so z. B. um das Vierfache vergrößert oder verkleinert werden.

Oder sparen Sie Papier indem Sie die N-auf-1 Funktion nutzen, um ein zweiseitiges Dokument auf eine Seite zu kopieren. Die Skalierung und Zusammensetzung erledigt das MFC-9440CN vollautomatisch.

Vorlagen-Management

Mit dem Brother MFC-9440CN haben Sie beim Kopieren die Wahl zwischen Vorlagenglas und Vorlageneinzug. Gebundene Vorlagen, wie z. B. Buch- oder Katalogseiten können über das DIN A4 Vorlagenglas kopiert werden. Für Einzelseiten nutzen Sie den Vorlageneinzug für bis zu 35 Blatt. So werden auch größere Dokumente schnell kopiert.



Farblaserfax

Alle Faxfunktionen im Brother MFC-9440CN sind konsequent darauf ausgerichtet Ihre täglichen Arbeitsanforderungen effizienter zu bewältigen. Die professionellen und dennoch leicht zu bedienenden Funktionen nehmen Ihnen einen Großteil der lästigen Arbeit ab.

Professionelle Funktionen

Ausgestattet mit allen wichtigen Faxeigenschaften macht das Brother MFC-9440CN das Abteilungsfax überflüssig. Das MFC-9440CN arbeitet mit einer Übertragungsgeschwindigkeit von 33.600 bps. Auf 16 Ziel- und 300 Kurzwahlen speichern Sie die wichtigsten Faxnummern ab. Sollen Faxe immer wieder an die gleichen Teilnehmer verschickt werden, so bietet das MFC die Möglichkeit bis zu 20 Rundsendegruppen anzulegen. Das ermöglicht es Ihnen ein Fax in einem Arbeitsschritt an bis zu 316 Teilnehmer zu schicken. Mehrseitige Dokumente verschicken Sie bequem über den Vorlageneinzug. Gebundene oder geheftete Dokumente können über das Vorlagenglas verschickt werden.



Faxe senden und empfangen mit und ohne PC

Neben dem PC-unabhängigen Versand unterstützt das MFC auch das Versenden aus jeder Windows- und Macintosh-Anwendung. Zusätzlich ist der PC-Faxempfang unter Windows auch bei ausgeschaltetem PC möglich. Im Faxspeicher abgelegte Faxe können später auf den PC übertragen und dort betrachtet, archiviert, weitergeleitet, ausgedruckt oder gelöscht werden. So ist endlich Schluss mit dem Ausdruck von unerwünschten Werbefaxen – egal ob das MFC lokal oder im Netzwerk angeschlossen ist.

Faxempfang-Stempel

Die empfangenen Faxe können mit einem Faxempfang-Stempel versehen werden. Dabei werden Datum und Uhrzeit, zu der das Fax empfangen wurde, aufgedruckt. Der Faxempfang-Stempel kann so zur Kontrolle des Datums und der Uhrzeit, die vom Sender mitgeschickt wurde, dienen.

Farbscanner

Farbscanner

Erstellen Sie auf Tastendruck hochwertige Scans in Farbe und schwarzweiß direkt vom MFC-9440CN, über das ControlCenter oder jede TWAIN/WIA/SANE kompatible Anwendung. Über das mitgelieferte ControlCenter konfigurieren Sie den Scanner nach Ihren Wünschen. So legen Sie z. B. einmalig über die Software fest, in welches E-Mail-, Bildbearbeitungs- und Texterkennungsprogramm bzw. in welchen Ordner gescannt werden soll. Die Funktionen stehen dabei nicht nur lokal, sondern auch bei Netzwerkanschluss zur Verfügung.



Scan-to-FTP

Zur leichten Verteilung von gescannten Dokumenten unterstützt das Brother MFC-9440CN die Funktion "Scan-to-FTP". Das gescannte Dokument wird dabei direkt vom MFC an einen FTP-Server in Ihrem lokalen Netzwerk oder im Internet gesendet. Über das Web-based Management kann der Administrator bis zu zehn Profile erstellen, mit denen Kennwort, Zielordner, Scan-Qualität und Dateityp gespeichert werden. Neben sieben vorgegebenen Dateinamen können auch zwei benutzerdefinierte Dateinamen gespeichert werden, die dann zum Erstellen eines FTP-Scan-Profiles verwendet werden können. Das erleichtert das Arbeiten zusätzlich, denn Eingaben müssen vom Anwender nicht am MFC gemacht werden.

Scan-to-USB-Host

Über die USB-Host Schnittstelle am MFC-9440CN können Sie farbige und schwarzweiße Dokumente einscannen und direkt auf einem USB-Stick speichern. Schwarzweiße Vorlagen werden im PDF- oder TIFF-Format gespeichert. Bei farbigen Dokumenten können Sie zwischen dem PDF- und JPEG-Format wählen. Eine ideale Funktion, um Papierdokumente zu digitalisieren und sie gleichzeitig für weitere Zwecke auf einem mobilen Datenträger abzuspeichern.

MFC-9440CN



At your side.
brother®

Papier-Management

Bei Office-Multifunktionsgeräten spielt neben der Performance auch das Papier-Management eine wesentliche Rolle. Das Brother MFC-9440CN ist mit einer 250 Blatt Papierkassette und einer 50 Blatt Multifunktionszufuhr ausgestattet und kann um eine weitere 500 Blatt Kassette aufgerüstet werden. Insgesamt 800 Blatt Papiervorrat bieten nicht nur reichlich Vorrat, sondern machen auch flexibel bei der Papierwahl. Die Zuführungen können sowohl im Druck- als auch im Kopier- und Faxbetrieb gezielt angesteuert werden, sodass verschiedene Papiertypen und -größen gleichzeitig benutzt werden können.



Mit optionaler
2. Papierkassette

Netzwerk-Management

Je nach Betriebssystemumgebung kann das Brother MFC-9440CN über unterschiedliche Tools konfiguriert und administriert werden.

Web-based Management

Die Embedded Web-Server-Unterstützung erlaubt eine einfache Remote-Kontrolle des MFC-9440CN per Web-Browser. Das MFC kann damit plattformunabhängig über das Netzwerk konfiguriert und administriert werden.

BRAdmin Professional

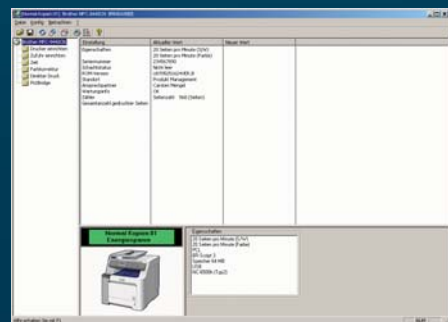
Mit der Client-basierenden BRAdmin Professional konfigurieren und administrieren Sie das MFC-9440CN sowie alle anderen SNMP-kompatiblen Brother MFCs, DCPs oder Drucker unter Windows.

BRAdmin Light

Mit der Client-basierenden BRAdmin Light konfigurieren und administrieren Sie das MFC-9440CN unter Linux und Macintosh.

Web BRAdmin

Über die Server-basierende Web BRAdmin Software können Sie auch auf das MFC-9440CN im WAN zugreifen und dieses administrieren.



3 Jahre Vor-Ort-Hersteller-Garantie

Wir gewähren auf das Brother MFC-9440CN eine dreijährige Vor-Ort-Hersteller-Garantie. Diese Brother Garantie-Leistung ist Ausdruck des Vertrauens in die Qualität unserer Produkte.



Brother MFC-9440CN

Druckwerk		
Druckgeschwindigkeit	Monochrom und Farbe	Bis zu 20 Seiten/Minute
Aufwärmzeit		< 35 Sek. aus Sleep-Modus; < 39 Sek. bei ausgeschaltetem Gerät
Zeit bis zum Druck der 1. Seite	Monochrom / Farbe	< 16 Sek. / < 17 Sek. (aus Standby-Modus)
Druckauflösung		Bis zu 2.400 x 600 dpi (2.400 dpi Klasse), 600 x 600 dpi
Controller		
Prozessor		NEC VR5500 300 MHz
Arbeitsspeicher	Standard / Optional	64 MB / Bis zu 576 MB: 1 Bank für SO-DIMM (144-pin)
Schnittstellen	Standard	10/100BaseTX (LAN), USB 2.0 Hi-Speed, USB Host inkl. PictBridge
Netzwerk	Management	Embedded Web Based Management, BRAdmin Professional für Windows, BRAdmin Light für Linux & Macintosh (ab Mac OS X 10.2.4 oder höher), Web BRAdmin für LAN/WAN (IIS erforderlich)
Emulationen		PCL 6, PostScript 3
Software		
Druckertreiber	Windows	Windows Vista, XP Home Edition, XP Professional, XP Professional x64 Edition, Server 2003 (32-bit), Server 2003 x64 Edition, 2000 Professional
	Macintosh	PostScript 3 (PPD File für Windows 2000 Professional, XP Home Edition, XP Professional, XP Professional x64 Edition, Vista)
	Linux	Für Mac OS X 10.2.4 oder höher, PostScript 3 (PPD File für Mac OS X 10.2.4 oder höher Für CUPS und LPD/LPR (x86, x64 Umgebung)
Digitale Farbkopierer		
Kopiergeschwindigkeit	Monochrom und Farbe	Bis zu 16 Kopien/Minute
Kopierauflösung		Bis zu 1.200 x 600 dpi
Vergrößern/Verkleinern		25-400% in 1%-Schritten und 12 festen Schritten
Vorlagenglas		DIN A4 zum Kopieren von gebundenen Vorlagen
Vorlageneinzug (ADF)		Bis zu 35 Blatt zum Kopieren von mehrseitigen Vorlagen
Display		2-zeilig à 16 Zeichen, Hintergrundbeleuchtet
Farbfax		
Übertragungsgeschwindigkeit		33.600 bps
Zielwähler / Kurzwähler		16 / 300
Rundsendeteilnehmer / Gruppen		Bis zu 366 / Bis zu 20
Speicher		Bis zu 400 Seiten nach ITU-T Test Chart
PC-Fax		Senden und Empfangen unter Windows, Senden unter Mac OS und Linux
Werbefax-Löschfunktion		PC-Faxempfang auch bei ausgeschaltetem PC möglich, Faxe werden im MFC zwischengespeichert
Farbscanner		
Scannertyp		CIS (Contact Image Sensor)
Scanauflösung	Vorlagenglas / ADF	Bis zu 1.200 x 2.400 dpi (optisch) / Bis zu 1.200 x 600 dpi (optisch)
Farbtiefe / Graustufen		48 Bit intern, 24 Bit extern / 256
Scan-to-Funktionen (Lokal / Netzwerk)		Scan-to-E-Mail/Datei/Bild/Text / Scan-to-E-Mail/Datei/Bild/Text/FTP
USB Host Funktionen		
PictBridge		Ja
Direktdruck vom USB Stick		PDF (Version 1.6), JPEG, Exif+JPEG, PRN (von MFC-9440CN erzeugt), TIFF (MH-Komprimierung, mit Brother Gerät gescannt)
Scan-to-USB		Farbe: PDF, JPEG; s/w: PDF, TIFF
Sicherheit		
SSL-Verschlüsselung für sicheres Drucken im LAN		Über Internet-Printing-Protokoll (IPP)
Sicherer Druck		Über 4-stellige PIN
Kennwortgeschützte Farbdruck-Sperre		Über PCL-Treiber
Papier-Management		
Papierzuführung	Standard	250 Blatt Kassette und 50 Blatt Multifunktionszufuhr
	Optional LT-100CL	1x 500 Blatt Kassette
Papierablage	Face down	150 Blatt
Medien Spezifikationen		
Medien Art	Standard	Kassette und Multifunktionszufuhr: Normalpapier, Recycling Papier
	Optional	LT-100CL: Normalpapier, Recycling Papier
Medien Grammatik	Standard	Kassette: 60 - 105 g/m ² , Multifunktionszufuhr: 60 - 163 g/m ² , ADF: 64 - 90 g/m ²
	Optional	LT-100CL: 60 - 105 g/m ²
Medien Formate	Standard	Kassette: A4, Letter, B5, A5, ISO B6, A6, Executive, Legal Multifunktionszufuhr: Breite: 69,9 - 215,9 mm, Länge: 116 - 406,4 mm ADF: Breite: 147,3 - 215,9 mm, Länge: 147,3 - 356,0 mm
	Optional	LT-100CL: A4, Letter, B5, A5, ISO B6, Executive, Legal
Verbrauchsmaterialien und Zubehör		
Toner	Schwarz TN-130BK / TN-135BK	2.500 Seiten bei 5% Deckung / 5.000 Seiten bei 5% Deckung
	Cyan TN-130C / TN-135C	1.500 Seiten bei 5% Deckung / 4.000 Seiten bei 5% Deckung
	Magenta TN-130M / TN-135M	1.500 Seiten bei 5% Deckung / 4.000 Seiten bei 5% Deckung
	Gelb TN-130Y / TN-135Y	1.500 Seiten bei 5% Deckung / 4.000 Seiten bei 5% Deckung
Trommeleinheit	DR-130CL	Ca. 17.000 Seiten (bei 1 Seite pro Druckjob)
Transferereinheit	BU-100CL	Ca. 50.000 Seiten
Tonerabfallbehälter	WT-100CL	Ca. 20.000 Seiten bei 5% Deckung pro Farbe
Papierkassette	LT-100CL	Für 500 Blatt
Allgemein		
Abmessungen (B x H x T) / Gewicht		432 x 482 x 487 mm / 32,8 kg
Leistungsaufnahme	Druck / Stand-by / Sleep	Ø 495 W / Ø 95 W / Ø 28 W
Schallleistungspegel	Druck / Standby	54,5 dB(A) / 30 dB(A)
Schallleistungspegel	Druck / Standby	6,9 B / 4,4 B
Ökologie	Strom-Spar-Modus / Toner-Spar-Modus	Ja / Ja
Lieferumfang		
Gerät		MFC-9440CN inkl. 3 Jahre Vor-Ort-Hersteller-Garantie
Verbrauchsmaterial		TN-130BK, TN-130C, TN-130M, TN-130Y, DR-130CL, BU-100CL, WT-100CL
Dokumentationen		Installationsanleitung, Benutzerhandbuch für Fax und Kopie, Benutzerhandbuch auf CD-ROM
Software	Windows	MFL-Pro Suite CD inkl. ControlCenter 3, Remote Setup und ScanSoft PaperPort 11SE
	Macintosh	MFL-Pro Suite CD inkl. ControlCenter 2, Remote Setup und Presto PageManager 7 für Mac OS X 10.2.4 oder höher
Treiber	Windows	Windows 2000, XP, Vista
	Macintosh	Mac OS X 10.2.4 oder höher
Netzwerk-Software	Windows	BRAdmin Professional, RemoteSetup
	Macintosh	BRAdmin Light, RemoteSetup
Kabel		Stromkabel, TAE-N-Kabel



The New Label of Success



At your side.
brother

www.brother.de