

Brother HL-4040CN

Farblaserdrucker für das Office



3 JAHRE
VOR-ORT-GARANTIE

At your side.
brother®

Brother HL-4040CN



Farblaserdrucker für das Office

Der Einsatz von Farbe ist in Unternehmen nicht mehr wegzudenken. In vielen Fällen entscheidet er mit über den Unternehmenserfolg, denn nichts überzeugt mehr als eine klare farbliche Darstellung. Verleihen Sie zukünftig mithilfe des Brother HL-4040CN Ihren Diagrammen, Statistiken, Geschäftsberichten, Exposés oder Gutachten die Aufmerksamkeit die sie verdienen.

Single-Pass-Technologie für hohe Geschwindigkeit und Qualität

Der HL-4040CN druckt mit dem Brother-eigenen Druckwerk mit Single-Pass-Technologie. Dabei belichten vier Laserstrahlen gleichzeitig je eine Belichtungseinheit. Alle vier Farben werden so in einem einzigen Durchlauf mit bis zu 20 Seiten pro Minute aufs Papier gebracht – egal ob es sich um ein schwarzweißes oder ein farbiges Dokument handelt.



Polymertoner für gleichbleibend hohe Druckqualität

Durch extrem kleine Tonerpartikel und deren einheitlich runde Form ist ein gleichmäßiger und effizienter Farbauftrag möglich. Da die Schmelztemperatur der Polymerpartikel deutlich niedriger als bei konventionellen Tonern ist, kann die Fixierung bei geringeren Temperaturen und damit energiesparender und maschinenschonender erfolgen. Dadurch wird auch die Zeit bis zum ersten Ausdruck verkürzt. Der Brother HL-4040CN druckt die erste Seite bereits nach 16 Sekunden.

Produktivität erhöhen

Der Gang zum Etagen-Farbdrucker für einen Farbdruckjob gehört mit dem Brother HL-4040CN der Vergangenheit an, denn mit diesem Drucker holen Sie die Farbe an Ihren Arbeitsplatz. Beim Anschluss haben Sie die volle Flexibilität: Je nach Bedarf findet der Drucker über die LAN-Schnittstelle oder lokal über die USB-Schnittstelle Anschluss.

Farbige Akzente setzen

Schluss mit schwarzweißen Diagrammen, Statistiken und Präsentationen. Lassen Sie die Farbe in Ihren Dokumenten sprechen. Der Brother HL-4040CN druckt in hervorragender Qualität mit bis zu 2.400 dpi. Mit der Kombination aus Text und farbigen Grafiken bringen Sie das Wesentliche auf den Punkt, denn der Brother HL-4040CN überzeugt sowohl im Text- als auch im Grafikdruck. Wie es sich für einen Office-Farblaserdrucker gehört, ist der HL-4040CN mit einer PCL 6 Emulation ausgestattet.

Kennwortgeschützte Farbdrucksperrung

Mit der kennwortgeschützten Farbdrucksperrung können Sie genau steuern, wer in einer Arbeitsgruppe mit dem Brother HL-4040CN farbig drucken darf. Bereits bei der lokalen Netzwerkinstallation des PCL Druckertreibers kann der Farbdruck per 4-stelligem PIN gesperrt werden.

Drucken ohne PC

Über die USB-Host-Schnittstelle drucken Sie z. B. Ihre Geschäftsdokumente, Berichte und digitalen Fotos im PDF-, JPEG- oder TIFF-Format vom USB-Stick direkt auf dem Brother HL-4040CN. Digitale Fotos, z. B. für Gutachten, können ebenfalls PC-unabhängig über die integrierte PictBridge-Schnittstelle gedruckt werden.

Einfach die PictBridge-fähige Kamera an den Drucker anschließen, Fotos über das Menü und das 2-zeilige Display auswählen und ausdrucken.



Papier-Management

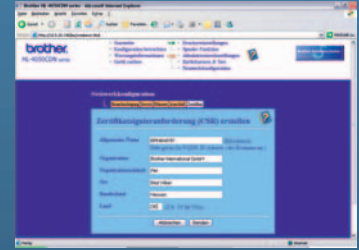
Der Brother HL-4040CN ist mit einer 250 Blatt Papierkassette und einer 50 Blatt Multifunktionszufuhr ausgestattet. Die beiden Zuführungen können gezielt angesteuert werden, sodass Sie gleichzeitig z. B. mit Geschäftspapier und Blankopapier arbeiten können.



SSL-Verschlüsselung im Netzwerk

Gehen Sie auf Nummer sicher und drucken Sie Ihre vertraulichen Daten mit dem Brother HL-4040CN über das Internet-Printing-Protokoll (IPP) und eine SSL-Verschlüsselung.

Der Brother HL-4040CN ist der erste Farblaserdrucker, der diese Verschlüsselungsmethode standardmäßig unterstützt. Vertrauliche Druckjobs können durch die SSL-Verschlüsselung von Dritten nicht abgefangen und auf einen anderen Drucker umgeleitet werden.



Netzwerk-Management

Je nach Betriebssystemumgebung kann der Brother HL-4040CN über unterschiedliche Tools im Netzwerk konfiguriert und administriert werden.

Web-based Management

Die Embedded Web-Server-Unterstützung erlaubt eine einfache Remote-Kontrolle des HL-4040CN per Web-Browser. Der Drucker kann damit plattformunabhängig über das Netzwerk konfiguriert und administriert werden.

BRAdmin Professional

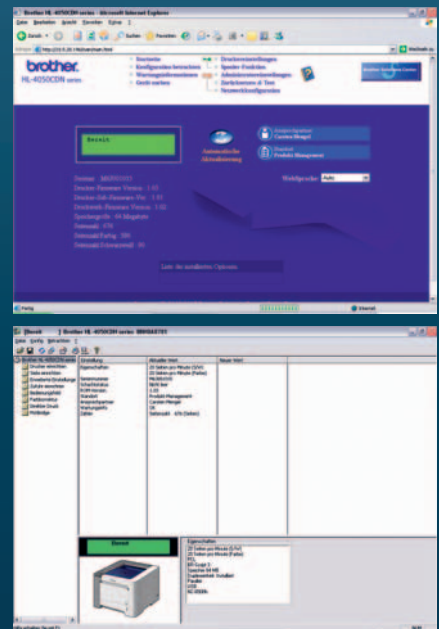
Mit der BRAdmin Professional konfigurieren und administrieren Sie den HL-4040CN sowie alle anderen SNMP-kompatiblen Drucker unter Windows.

BRAdmin Light

Mit der BRAdmin Light konfigurieren und administrieren Sie den HL-4040CN unter Linux und Macintosh.

Web BRAdmin

Über die Web BRAdmin Software können Sie auch auf den HL-4040CN im WAN zugreifen und diesen administrieren.



Kostenlose Rücknahme von Verbrauchsmaterial

Schutz der Umwelt und Erhaltung von Rohstoffressourcen geht uns alle an. Sie können mithelfen und das kostenlose Rücknahme- und Recycling-Programm von Brother unterstützen. Bei allen neugekauften Verbrauchsmaterialien des Brother HL-4040CN finden Sie ein bereits frankiertes Rücksendetikett. Nutzen Sie die Neuverpackung für Ihr leeres Verbrauchsmaterial und bringen Sie das Paket einfach zur Postfiliale in Ihrer Nähe.

3 Jahre Vor-Ort-Hersteller-Garantie

Wir gewähren auf den Brother HL-4040CN eine dreijährige Vor-Ort-Hersteller-Garantie. Diese Brother Garantie-Leistung ist Ausdruck des Vertrauens in die Qualität unserer Produkte



HL-4040CN ■

brother At your side.®

Brother HL-4040CN		
Druckwerk		
Technologie		Elektrophotographie
Druckverfahren		Single-Pass
Druckgeschwindigkeit	Monochrom und Farbe	Bis zu 20 Seiten/Minute
Aufwärmzeit		< 33 Sek. aus Sleep-Modus; < 37 Sek. bei ausgeschaltetem Gerät
Zeit bis zum Druck der 1. Seite	Monochrom / Farbe	< 16 Sek. / < 17 Sek. (aus Standby-Modus)
Auflösung		Bis zu 2.400 x 600 dpi (2.400 dpi Klasse), 600 x 600 dpi
Controller		
Prozessor		NEC VR5500 300 MHz
Arbeitsspeicher	Standard	64 MB
	Optional	Bis zu 576 MB; 1 Bank für SO-DIMM (144-pin)
Schnittstellen	Standard	10/100BaseTX (LAN), USB 2.0 Hi-Speed, USB Host inkl. PictBridge
Netzwerk	Protokolle	ARP, RARP, BOOTP, DHCP, APIPA(Auto IP), WINS, NetBIOS name resolution, DNS Resolver, mDNS, LPR/LPD, Custom Raw Port/Port9100, SMB Print, IPP, IPPS, FTP Server, SSL/TLS, POP vor SMTP, SMTP-AUTH, TELNET, SNMPv1, HTTP/HTTPS server, TFTP client and server, SMTP Client, APOP, LLTD responder
	IPV4	
	IPV6	NDP, RA, DNS, mDNS, LPR/LPD, Custom Raw Port/Port9100, IPP, IPPS, FTP Server, SSL/TLS, POP vor SMTP, SMTP-AUTH, TELNET, SNMPv1, HTTP/HTTPS server, TFTP client and server, SMTP Client, APOP, LLTD responder
	Management	Embedded Web Based Management BRAdmin Professional für Windows BRAdmin Light für Linux & Macintosh (ab Mac OS X 10.2.4 oder höher) Web BRAdmin für LAN/WAN (IIS erforderlich)
SSL-Verschlüsselung für sicheres Drucken im LAN		Über Internet-Printing-Protokoll (IPP)
Emulationen		PCL 6
Serienmäßige Schriftarten	PCL	66 skalierbare Fonts, 12 Bitmap Fonts, 13 Barcodes
Software		
Druckertreiber	Windows	Host-basierend für 2000 Professional, XP Home Edition, XP Professional, XP Professional x64 Edition, Server 2003 (32-bit), Server 2003 x64 Edition, Vista
	Macintosh	Für Mac OS X 10.2.4 oder höher
	Linux	Für CUPS und LPD/LPR (x86, x64 Umgebung)
Software unter Windows		Kennwortgeschützte Farbdruck-Sperre Driver Deployment Wizard
Treiber-Funktionen (nur PCL-Treiber)		
Seiten-Layout	N-Up Druck	2, 4, 9, 16, 25 Seiten auf 1 Seite
	Poster Druck	1 Seite auf 4, 9, 16 Seiten
	Wasserzeichen Druck	Ja
Andere		Sicherer Druck, Reprint
Tastaturfeld		
Display	LCD	3-farbig hintergrundbeleuchtetes Display
	LED	Data, Direct Print
Tasten	7 Tasten	+, -, OK, Back, Reprint, Go, Cancel, Direct Print
Farbtechnologie		
Auto-Kalibration		Ja
USB Host Funktionen		
PictBridge		Ja
Direktdruck vom USB Stick		Ja
Unterstützte Formate		PDF 1.6, JPEG, Exif+JPEG, PRN (von HL-4000er erzeugt), TIFF (MH-Komprimierung, mit Brother Gerät gescannt)
Papier-Management		
Papierzuführung	Kassette	250 Blatt
	Multifunktionszufuhr	50 Blatt
Papierablage	Face down	150 Blatt
Medien Spezifikationen		
Medien Art	Kassette	Normalpapier, Recycling Papier
	Multifunktionszufuhr	Normalpapier, Recycling Papier
Medien Grammatur	Kassette	60 - 105 g/m ²
	Multifunktionszufuhr	60 - 163 g/m ²
Medien Formate	Kassette	A4, Letter, ISO B5, A5, ISO B6, A6, Executive, Legal
	Multifunktionszufuhr	Breite: 69,9 bis 215,9 mm, Länge 116 bis 406,4mm
Verbrauchsmaterialien und Zubehör		
Toner	Schwarz TN-130BK / TN-135BK	2.500 Seiten bei 5% Deckung / 5.000 Seiten bei 5% Deckung
	Cyan TN-130C / TN-135C	1.500 Seiten bei 5% Deckung / 4.000 Seiten bei 5% Deckung
	Magenta TN-130M / TN-135M	1.500 Seiten bei 5% Deckung / 4.000 Seiten bei 5% Deckung
	Gelb TN-130Y / TN-135Y	1.500 Seiten bei 5% Deckung / 4.000 Seiten bei 5% Deckung
Trommeleinheit	DR-130CL	Ca. 17.000 Seiten (bei 1 Seite pro Druckjob)
Transfereinheit	BU-100CL	Ca. 50.000 Seiten
Tonerabfallbehälter	WT-100CL	Ca. 20.000 Seiten bei 5% Deckung pro Farbe
Allgemein		
Abmessungen (BxHxT)		419 x 317 x 475 mm
Gewicht		29,1 kg
Leistungsaufnahme	Druck / Standby / Sleep	Ø 510 W / Ø 85 W / Ø 20 W
Schalldruckpegel	Druck / Standby	< 54 dB(A) / < 30 dB(A)
Schalleistungspegel	Druck / Standby	< 6,6 B / < 4,8 B
Ökologie	Strom-Spar-Modus	Ja
	Toner-Spar-Modus	Ja
Lieferumfang		
Drucker		HL-4040CN inkl. 3 Jahre Vor-Ort-Hersteller-Garantie
Verbrauchsmaterial		TN-130BK, TN-130C, TN-130M, TN-130Y, DR-130CL, BU-100CL, WT-100CL
Treiber und Software		Druckertreiber für Windows und Macintosh / BRAdmin Professional
Dokumentationen		Installationsanleitung, Benutzerhandbuch auf CD-ROM
Kabel		Stromkabel



The New Label of Success



At your side.
brother

www.brother.de