

Brother DCP-9040CN

Farblaser-Multifunktionsdrucker für das Office



At your side.
brother®

Brother DCP-9040CN



Farblaser-Multifunktionsdrucker für das Office

Der Brother DCP-9040CN setzt neue Maßstäbe hinsichtlich des Einsatzes von Farbe im Office. Der kompakteste Farblaser-Multifunktionsdrucker seiner Klasse bietet drei Funktionen auf kleiner

Stellfläche mit der Sie die Farbe an den Arbeitsplatz holen. Die 3 Jahre Vor-Ort-Hersteller-Garantie ist zudem Ausdruck für ein hohes Maß an Qualität und Zuverlässigkeit.

Farblaserdrucker

Single-Pass-Technologie für hohe Geschwindigkeit und Qualität

Der Brother DCP-9040CN druckt mit dem Single-Pass-Druckverfahren. Dabei belichten vier Laserstrahlen gleichzeitig je eine Belichtungseinheit. Alle vier Farben werden so in einem einzigen Durchlauf mit bis zu 20 Seiten pro Minute aufs Papier gebracht - egal ob es sich um ein schwarzweißes oder ein farbiges Dokument handelt.



Polymertoner für gleich bleibend hohe Druck- und Kopierqualität

Durch extrem kleine Tonerpartikel und deren einheitlich runde Form ist ein gleichmäßiger und effizienter Farbauftrag möglich. Dadurch wird auch die Zeit bis zum ersten Ausdruck verkürzt. Der Brother DCP-9040CN druckt die erste Seite bereits nach weniger als 16 Sekunden.

Farbige Akzente setzen

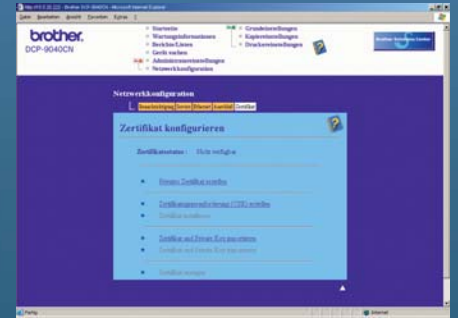
Schluss mit schwarzweißen Diagrammen, Statistiken und Präsentationen. Lassen Sie die Farbe in Ihren Dokumenten sprechen und verleihen Sie ihnen zukünftig die Aufmerksamkeit die sie verdienen. Der Brother DCP-9040CN druckt in hervorragender Qualität mit bis zu 2.400 dpi. Mit der Kombination aus Text und farbigen Grafiken bringen Sie das Wesentliche auf den Punkt, denn der Brother DCP-9040CN überzeugt sowohl im Text- als auch im Grafikdruck.

Wie es sich für einen Office-Multifunktionsdrucker seiner Klasse gehört, ist der DCP-9040CN mit einer PCL 6 und PostScript 3 Emulation ausgestattet. Damit ist er problemlos unter Windows, Macintosh und Linux einsetzbar.

Anschluss findet der DCP entweder im Netzwerk über einen integrierten 10/100 BaseTX DCP-Server oder lokal über die USB 2.0 Hi-Speed-Schnittstelle.

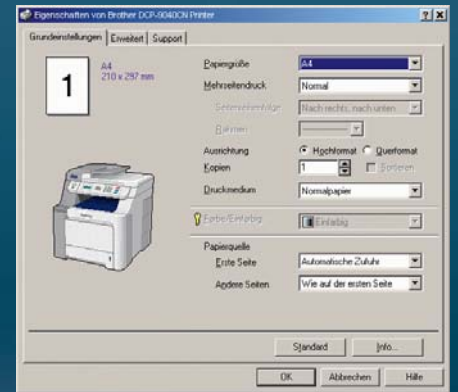
SSL-Verschlüsselung im Netzwerk

Gehen Sie auf Nummer sicher und drucken Sie Ihre vertraulichen Daten mit dem Brother DCP-9040CN über das Internet-Printing-Protokoll (IPP) und eine SSL-Verschlüsselung. Der Brother DCP-9040CN ist der erste Farblaser-Multifunktionsdrucker seiner Klasse, der diese Verschlüsselungsmethode standardmäßig unterstützt. Vertrauliche Druckjobs können durch die SSL-Verschlüsselung von Dritten nicht entschlüsselt und auf einen anderen Drucker umgeleitet werden.



Kennwortgeschützte Farbdrucksperr

Mit der kennwortgeschützten Farbdrucksperr können Sie genau steuern, wer in einer Arbeitsgruppe mit dem Brother DCP-9040CN farbig drucken darf. Bereits bei der lokalen Netzwerkinstallation des PCL-Druckertreibers kann der Farbdruk per 4-stelliger PIN gesperrt werden.



Digitaler Farbkopierer

Der Brother DCP-9040CN ist mit allen Eigenschaften ausgestattet, um professionelle Kopien am Arbeitsplatz zu erstellen. Über die intuitive Benutzerschnittstelle inklusive Kopierertasten können Sie dabei diverse Kopiereinstellungen vornehmen.

Intelligente Kopierfunktionen

Dank Digitaltechnik überzeugt der DCP-9040CN durch eine hervorragende Ausgabequalität von bis zu 1.200 x 600 dpi. Mit bis zu 16 Kopien pro Minute in Farbe und schwarzweiß erzielen Sie im Handumdrehen erstklassige Ergebnisse und ersparen sich bei kleineren und mittleren Kopieraufträgen den Weg zum Abteilungskopierer.

Zahlreiche nützliche Kopierfunktionen erleichtern die tägliche Arbeit. So kopieren Sie z. B. für das nächste Meeting ein mehrseitiges Handout sortiert für Ihre Kollegen. Das macht das mühselige Trennen jeder einzelnen kopierten Seite überflüssig. Die intelligente Zoomfunktion sorgt dafür, dass das Wesentliche im Blick bleibt. Ein Dokumentenausschnitt kann so z. B. um das Vierfache vergrößert oder verkleinert werden.

Oder sparen Sie Papier indem Sie die N-auf-1 Funktion nutzen, um ein zweiseitiges Dokument auf eine Seite zu kopieren. Die Skalierung und Zusammensetzung erledigt der DCP-9040CN vollautomatisch.

Vorlagen-Management

Mit dem Brother DCP-9040CN haben Sie beim Kopieren die Wahl zwischen Vorlagenglas und Vorlageneinzug. Gebundene Vorlagen, wie z. B. Buch- oder Katalogseiten können über das DIN A4 Vorlagenglas kopiert werden. Für Einzelseiten nutzen Sie den Vorlageneinzug für bis zu 35 Blatt. So werden auch größere Dokumente schnell kopiert.



Farbscanner

Farbscanner

Erstellen Sie auf Tastendruck hochwertige Scans in Farbe und schwarzweiß direkt vom DCP-9040CN, über das ControlCenter oder jede TWAIN/WIA/SANE kompatible Anwendung. Über das mitgelieferte ControlCenter konfigurieren Sie den Scanner nach Ihren Wünschen. So legen Sie z. B. einmalig über die Software fest, in welches E-Mail-, Bildbearbeitungs- und Texterkennungsprogramm bzw. in welchen Ordner gescannt werden soll. Die Funktionen stehen dabei nicht nur lokal, sondern auch bei Netzwerkanschluss zur Verfügung.



Scan-to-FTP

Zur leichten Verteilung von gescannten Dokumenten unterstützt der Brother DCP-9040CN die Funktion "Scan-to-FTP". Das gescannte Dokument wird dabei direkt vom DCP an einen FTP-Server in Ihrem lokalen Netzwerk oder im Internet gesendet. Über das Web-based Management kann der Administrator bis zu zehn Profile erstellen, mit denen Kennwort, Zielordner, Scan-Qualität und Dateityp gespeichert werden. Neben sieben vorgegebenen Dateinamen können auch zwei benutzerdefinierte Dateinamen gespeichert werden, die dann zum Erstellen eines FTP-Scan-Profiles verwendet werden können. Das erleichtert das Arbeiten zusätzlich, denn Eingaben müssen vom Anwender nicht manuell am DCP gemacht werden.

3 Jahre Vor-Ort-Hersteller-Garantie

Wir gewähren auf den Brother DCP-9040CN eine dreijährige Vor-Ort-Hersteller-Garantie. Diese Brother Garantie-Leistung ist Ausdruck des Vertrauens in die Qualität unserer Produkte.



DCP-9040CN ■

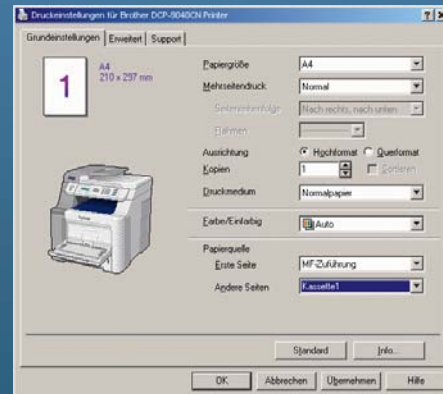
At your side.
brother®

Papier-Management

Bei Office-Multifunktionsgeräten spielt neben der Performance auch das Papier-Management eine wesentliche Rolle.

Der Brother DCP-9040CN ist mit einer 250 Blatt Papierkassette und einer 50 Blatt Multifunktionszufuhr ausgestattet.

Die beiden Zuführungen können gezielt angesteuert werden, sodass Sie gleichzeitig z. B. auf Geschäfts- und Blankopapier drucken können.



Netzwerk-Management

Je nach Betriebssystemumgebung kann der Brother DCP-9040CN über unterschiedliche Tools konfiguriert und administriert werden.

Web-based Management

Die Embedded Web-Server-Unterstützung erlaubt eine einfache Remote-Kontrolle des DCP-9040CN per Web-Browser. Der DCP kann damit plattformunabhängig über das Netzwerk konfiguriert und administriert werden.

BRAdmin Professional

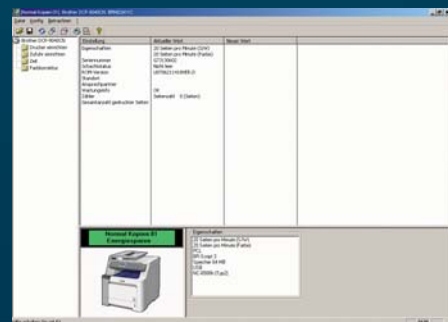
Mit der Client-basierenden BRAdmin Professional konfigurieren und administrieren Sie den DCP-9040CN sowie alle anderen SNMP-kompatiblen Brother MFCs, DCPs oder Drucker unter Windows.

BRAdmin Light

Mit der Client-basierenden BRAdmin Light konfigurieren und administrieren Sie den DCP-9040CN unter Linux und Macintosh.

Web BRAdmin

Über die Server-basierende Web BRAdmin Software können Sie auch auf den DCP-9040CN im WAN zugreifen und diesen administrieren.



Brother DCP-9040CN

Druckwerk		
Druckgeschwindigkeit	Monochrom und Farbe	Bis zu 20 Seiten/Minute
Aufwärmzeit		< 35 Sek. aus Sleep-Modus; < 39 Sek. bei ausgeschaltetem Gerät
Zeit bis zum Druck der 1. Seite	Monochrom / Farbe	< 16 Sek. / < 17 Sek. (aus Standby-Modus)
Druckauflösung		Bis zu 2.400 x 600 dpi (2.400 dpi Klasse), 600 x 600 dpi
Controller		
Prozessor		NEC VR5500 300 MHz
Arbeitsspeicher	Standard / Optional	64 MB / Bis zu 576 MB; 1 Bank für SO-DIMM (144-pin)
Schnittstellen	Standard	10/100BaseTX (LAN), USB 2.0 Hi-Speed
Netzwerk	Management	Embedded Web Based Management, BRAdmin Professional für Windows, BRAdmin Light für Linux & Macintosh (ab Mac OS X 10.2.4 oder höher), Web BRAdmin für LAN/WAN (IIS erforderlich)
Emulationen		PCL 6, PostScript 3
Software		
Druckertreiber	Windows	Windows Vista, XP Home Edition, XP Professional, XP Professional x64 Edition, Server 2003 (32-bit), Server 2003 x64 Edition, 2000 Professional
	Macintosh	PostScript 3 (PPD File für Windows 2000 Professional, XP Home Edition, XP Professional, XP Professional x64 Edition, Vista)
	Linux	Für Mac OS X 10.2.4 oder höher - PostScript 3 (PPD File für Mac OS X 10.2.4 oder höher) Für CUPS und LPD/LPR (x86, x64 Umgebung)
Digitale Farbkopierer		
Kopiergeschwindigkeit	Monochrom und Farbe	Bis zu 16 Kopien/Minute
Kopierauflösung		Bis zu 1.200 x 600 dpi
Vergrößern/Verkleinern		25-400% in 1%-Schritten und 12 festen Schritten
Vorlagenglas		DIN A4 zum Kopieren von gebundenen Vorlagen
Vorlageneinzug (ADF)		Bis zu 35 Blatt zum Kopieren von mehrseitigen Vorlagen
Display		2-zeilig à 16 Zeichen, hintergrundbeleuchtet
Farbscanner		
Scannertyp		CIS (Contact Image Sensor)
Scanauflösung	Vorlagenglas / ADF	Bis zu 1.200 x 2.400 dpi (optisch) / Bis zu 1.200 x 600 dpi (optisch)
Farbtiefe / Graustufen		48 Bit intern, 24 Bit extern / 256
Scan-to-Funktionen (Lokal / Netzwerk)		Scan-to-E-Mail/Datei/Bild/Text / Scan-to-E-Mail/Datei/Bild/Text/FTP
Sicherheit		
SSL-Verschlüsselung für sicheres Drucken im LAN		Über Internet-Printing-Protokoll (IPP)
Sicherer Druck		Über 4-stellige PIN
Kennwortgeschützte Farbdruck-Sperre		Über PCL-Treiber
Papier-Management		
Papierzuführung		250 Blatt Kassette und 50 Blatt Multifunktionszufuhr
Papierablage	Face down	150 Blatt
Medien Spezifikationen		
Medien Art		Kassette und Multifunktionszufuhr: Normalpapier, Recycling Papier
Medien Grammatur		Kassette: 60 - 105 g/m ² , Multifunktionszufuhr: 60 - 163 g/m ² , ADF: 64 - 90 g/m ²
Medien Formate		Kassette: A4, Letter, B5, A5, ISO B6, A6, Executive, Legal, Multifunktionszufuhr: Breite 69,9 - 215,9 mm, Länge 116 - 406,4 mm ADF: Breite 147,3 - 215,9 mm, Länge 147,3 - 356,0 mm
Verbrauchsmaterialien		
Toner	Schwarz TN-130BK / TN-135BK Cyan TN-130C / TN-135C Magenta TN-130M / TN-135M Gelb TN-130Y / TN-135Y	2.500 Seiten bei 5% Deckung / 5.000 Seiten bei 5% Deckung 1.500 Seiten bei 5% Deckung / 4.000 Seiten bei 5% Deckung 1.500 Seiten bei 5% Deckung / 4.000 Seiten bei 5% Deckung 1.500 Seiten bei 5% Deckung / 4.000 Seiten bei 5% Deckung
Trommeleinheit	DR-130CL	Ca. 17.000 Seiten (bei 1 Seite pro Druckjob)
Transferereinheit	BU-100CL	Ca. 50.000 Seiten
Tonerabfallbehälter	WT-100CL	Ca. 20.000 Seiten bei 5% Deckung pro Farbe
Allgemein		
Abmessungen (BxHxT) / Gewicht		432 x 482 x 487 mm / 32,8 kg
Leistungsaufnahme	Druck / Standby / Sleep	Ø 495 W / Ø 95 W / Ø 28 W
Schalldruckpegel	Druck / Standby	54,5 dB(A) / 30 dB(A)
Schalleistungspegel	Druck / Standby	6,9 B / 4,4 B
Ökologie	Strom-Spar-Modus	Ja
	Toner-Spar-Modus	Ja
Lieferumfang		
Gerät		DCP-9040CN inkl. 3 Jahre Vor-Ort-Hersteller-Garantie
Verbrauchsmaterial		TN-130BK, TN-130C, TN-130M, TN-130Y, DR-130CL, BU-100CL, WT-100CL
Dokumentationen		Installationsanleitung, Benutzerhandbuch auf CD-ROM
Software	Windows	MFL-Pro Suite CD inkl. ControlCenter 3 und ScanSoft PaperPort 11SE
	Macintosh	MFL-Pro Suite CD inkl. ControlCenter 2 und Presto PageManager 7 für Mac OS X 10.2.4 oder höher
Treiber	Windows	Windows 2000, XP, Vista
	Macintosh	Mac OS X 10.2.4 oder höher
Netzwerk-Software	Windows	BRAdmin Professional
	Macintosh	BRAdmin Light
Kabel		Stromkabel



The New Label of Success



At your side.
brother

www.brother.de